

豪景园

EATON RESIDENCES

26 JALAN KIA PENG, KUALA LUMPUR

奢华 新高度

豪景园位处闻名世界的
KLCC双子塔黄金地段，
这是专为城市贵族精英而建设的
高端住宅项目。

全球最美天际线
—— 城市之一 ——
—世界地图集—

豪景园

EATON RESIDENCES

26 JALAN KIA PENG, KUALA LUMPUR





吉隆坡

亚洲十大宜居城市

马来西亚是个引人注目的新兴市场经济体，连年持续增长的人均国内生产总值，多元化的新兴工业发展，获得众多国际评级机构的青睐，信用评级极高。



马来西亚屡获世界排名殊荣：

全球最佳购物消费城市 - 排名4 (2019)

—马来西亚旅游部

全球最佳退休天堂 - 排名5 (2019年)

—美国消费者新闻与商业频道

全球最佳创业国家 - 排名13 (2019年)

—世界执行长杂志

全球最佳和平国家 - 排名16 (2020年)

—2020世界和平指数报告

吉隆坡是个拥有180万人口，丰富多元的风土人情形成独具特色的文化大熔炉，团结和谐的各族人民在这方圆243平方公里的大都会和睦地工作与生活。



吉隆坡 —— 理想城市



排名第二

吉隆坡荣膺全球最佳宜居城市

- #1 新加坡
- #2 吉隆坡
- #3 何志明市
- #4 新加坡

资料来源—InterNations (全球最大旅外人士网站)



4度当选

马来西亚获选2020世界最佳医疗保健国家

马来西亚凭借世界级的医疗保健服务，于2020年连续第四年被评选为世界最佳医疗保健旅游目的地，吉隆坡多所私营医疗中心也成功入选全球最佳医疗旅游医院。

资料来源—2020世界最佳医疗旅游目的地评选

- 双威白沙罗专科医疗中心 (年度国际孕产中心奖)
- 太子阁医疗中心 (年度国际医疗中心奖)
- 双威眼睛专科中心 (年度国际眼科诊所奖)
- 哥打白沙罗康盛医院 (年度最佳经营奖)



世界最佳投资 经商国家(2019)

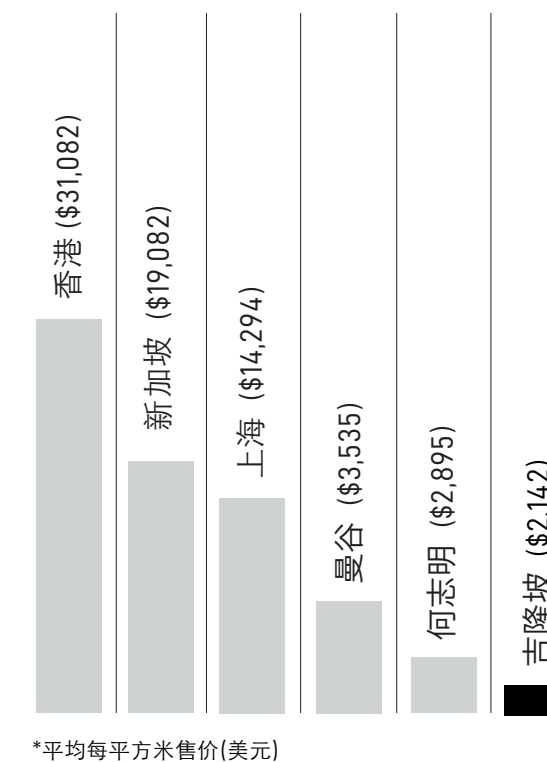
吉隆坡是个蓬勃发展的国际都市，许多世界500强企业以及福布斯全球2000强企业都在此落户，以吉隆坡做为他们在亚洲区域扩展业务的战略据点，马来西亚政府更推出多项奖励措施，让外来投资商享有各种优惠。

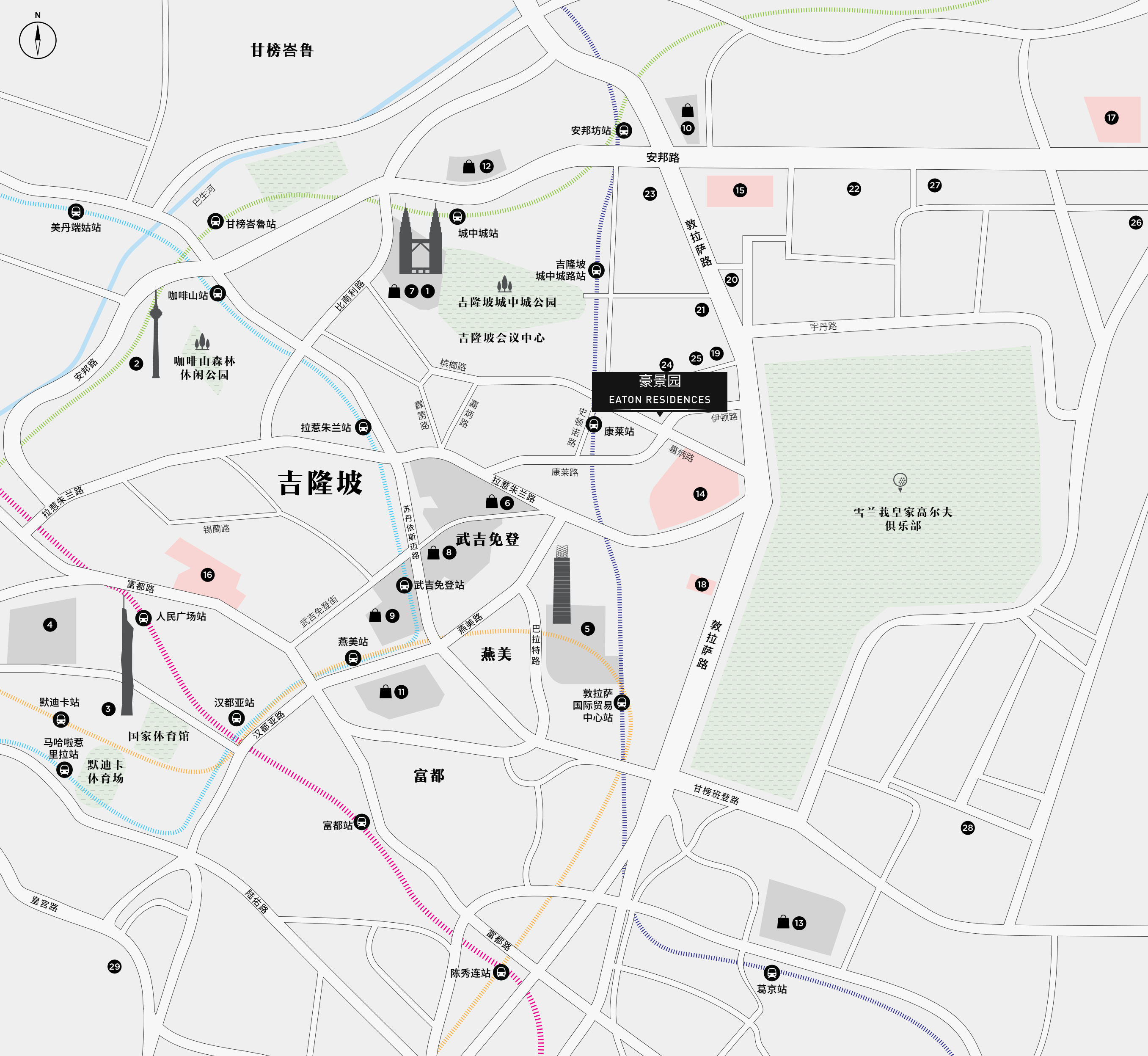
- 投资者可在所有投资项目持有100%股权
- 制造业外资公司可聘请外籍劳工
- 外资公司享有特别税务优惠

资料来源—马来西亚投资发展局(MIDA)



吉隆坡是世界 一线城市房地产 的性价比之王





地标

- 1. 国油双子塔
- 2. 吉隆坡塔
- 3. 默迪卡118
- 4. 茨厂街（唐人街）
- 5. 敦拉萨国际贸易中心

购物中心

- 6. 帕威年商场
- 7. 阳光商场
- 8. 乐天商场
- 9. 金河商场
- 10. Intermark商场
- 11. 成功时代广商场
- 12. Avenue K 商场
- 13. 宜家商场

医疗中心

- 14. 太子阁医疗中心
- 15. HSC医疗中心
- 16. 同善医院
- 17. 鹰阁医院
- 18. 碧微丽医疗中心

大使馆

- 19. 日本大使馆
- 20. 美国大使馆
- 21. 新加坡高级专员公署
- 22. 中国大使馆
- 23. 英国高级专员公署
- 24. 越南大使馆

教育机构

- 25. 伊顿国际学校
- 26. 吉隆坡国际学校
- 27. 赛夫国际学校
- 28. 泰莱国际学校
- 29. 爱丽丝史密斯国际学校

||||| 布城捷运路线
||||| 加影捷运路线
||||| 吉隆坡单轨列车路线
||||| 格拉那再也轻快铁路线
||||| 安邦轻快铁路线



世界级的设施

吉隆坡城市规划非常完善，确保您可以轻松享有世界级的便利设施。豪景园公寓毗邻顶尖国际学校、最先进的医疗中心、最繁华的购物娱乐中心、环境优美的休闲公园，满足您城市生活一切所需。

国际学校



- 100米 伊顿国际学校
- 1.35公里 塞夫国际学校
- 1.9公里 吉隆坡国际学校
- 2.2公里 泰莱国际学校
- 3.3公里 爱丽丝史密斯国际学校
- 6.0公里 飞优国际学校

购物中心



- 575米 帕威年商场
- 780米 THE LINC艺术商场
- 800米 飞轮海88商场
- 965米 阳光商场
- 1.0公里 INTERMARK商场
- 1.0公里 AVENUE K商场

医疗中心

- 300米 太子阁医疗中心
- 600米 碧薇丽医疗中心
- 1.03公里 HSC医疗中心
- 1.8公里 同善医院
- 2.4公里 鹰阁医院



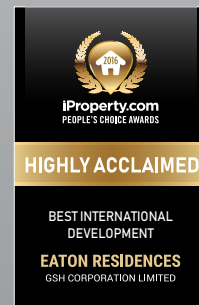
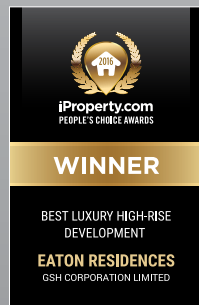
户外休闲

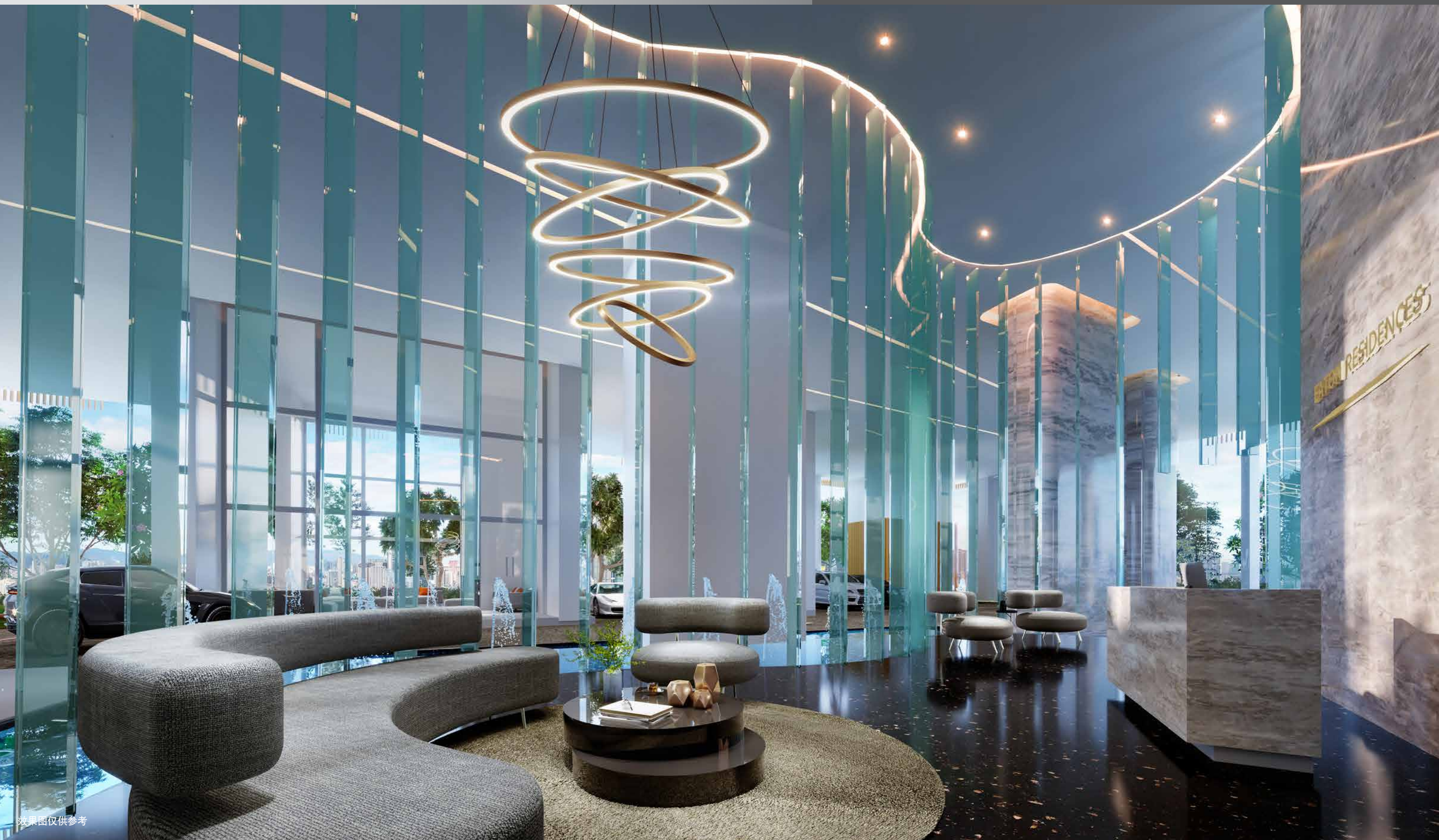


- 340米 皇家雪兰莪高尔夫球场
- 550米 阳光广场公园
- 1.6公里 莎罗马行人天桥
- 1.9公里 吉隆坡森林生态公园
- 3.5公里 吉隆坡飞禽公园

最闪耀的 — 地标 —

豪景园——吉隆坡天际线最耀眼的豪华公寓，由新加坡群策环球控股集团精心开发，世界著名双迈建筑顾问公司及全球最大工程顾问公司奥雅纳(ARUP)联合设计建造，屡获殊荣。





效果图仅供参考

踏入气派非凡的迎宾大堂，便能感受到扑面而来的奢华高贵，极具现代美学的内饰装潢，创新独特的灯光设计，典雅摆设营造完美空间感，让您每天享受宾至如归的快乐。

奢华
—— 迎宾大堂

空中的 -绿茵-

漫步在优美如幻、绿意盎然的空中花园，由国际著名的双迈建筑顾问公司精心设计，让您享受休闲宁静的美好时光。



高空
——休闲区





效果图仅供参考

在云端上 ——健身

位于第50层楼的健身房，新颖的抗重力瑜伽设备、顶尖的健身器材，是您放松减压的好去处，全景玻璃设计俯瞰吉隆坡优美天际线，疗愈您的身心灵。

城芯之上
—— 绝佳景致





效果图仅供参考

悬臂式 ——无边际泳池

悬臂式无边际泳池从51楼高空向外延伸，让您仿佛漂浮在城央天际线，独享城中最佳观景台。

天际线的
—— 宁静港湾





效果图仅供参考

味蕾的 —— 盛宴

尽情解放味蕾，在空中餐厅享用美食佳肴，用酣畅奏响云端美味，满足您对精致生活及高雅品味的追求。

至尊的 配备

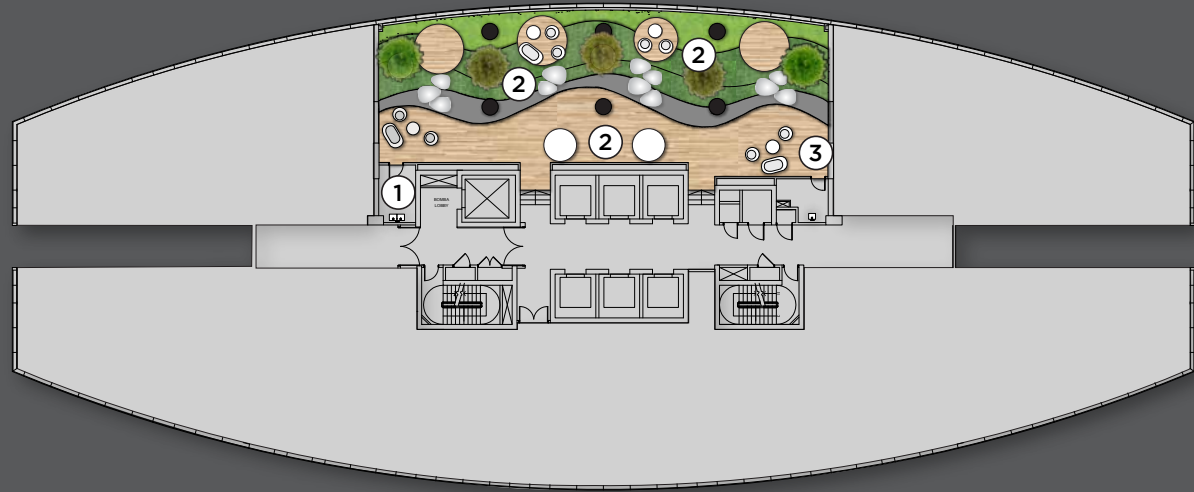
豪景园楼高52层，规划632个豪华住宅单位，现代的设计理念，奢华的生活配套，让您处处感受到被宠爱的幸福感。



活力动感区

第8层

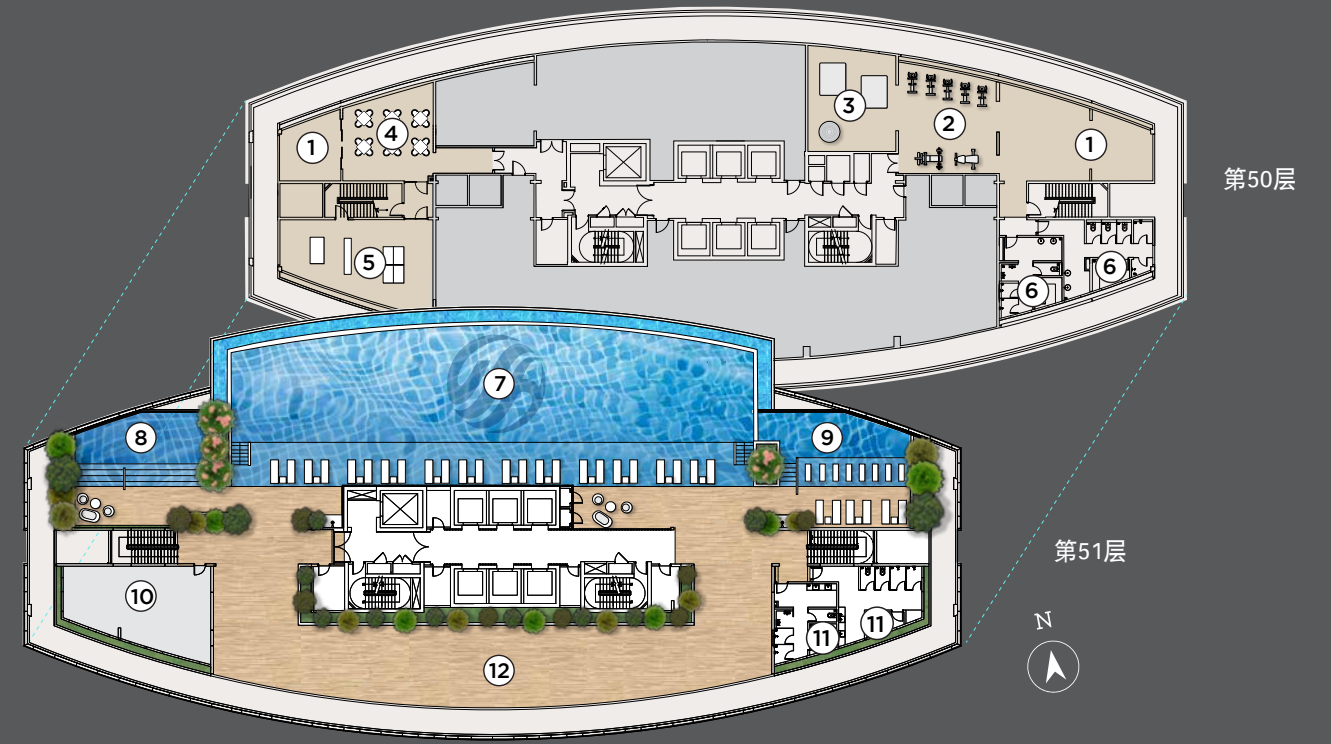
- ① 儿童游乐场
- ② 多功能室
- ③ 石乐园
- ④ 阅读区
- ⑤ 娱乐区
- ⑥ 多用途区域
- ⑦ 乒乓室
- ⑧ 多用途草坪区
- ⑨ 健身区
- ⑩ BBQ烧烤区



高空秘境

第33A层

- ① 餐厅区
- ② 高空休闲区
- ③ 空中花园



健康养生区

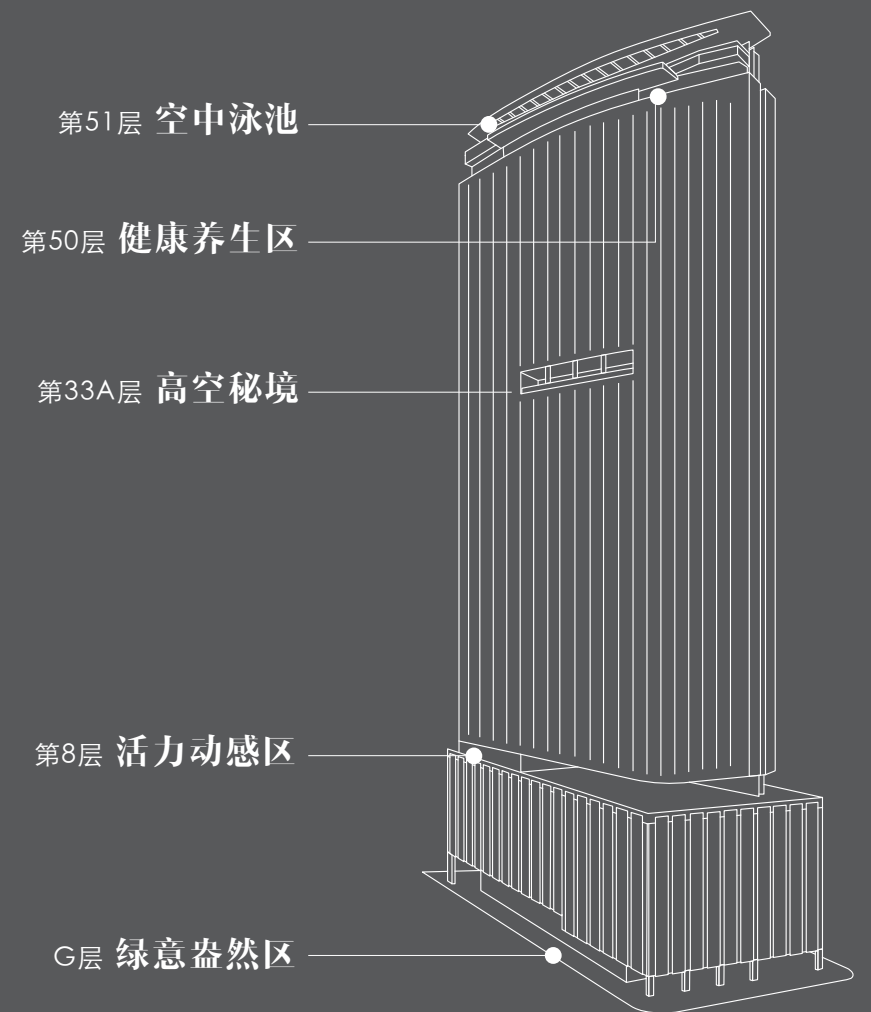
第50层

- ① 空中休闲区
- ② 健身房
- ③ 抗重力瑜伽室
- ④ 多功能室
- ⑤ 娱乐室
- ⑥ 桑拿房

空中泳池

第51层

- ⑦ 无边际泳池
- ⑧ 浅水池
- ⑨ 泡澡池
- ⑩ 顶层餐厅
- ⑪ 桑拿房
- ⑫ 天空楼台





效果图仅供参考

令人赞叹 —— 的 —— 靓景豪宅

起居室的弧形全景玻璃窗，
让您随时都能俯瞰吉隆坡迷人
的城市天际线，以及绿意盎然的
皇家雪兰莪高尔夫球
俱乐部美景。



效果图仅供参考

奢华的 —— 标志

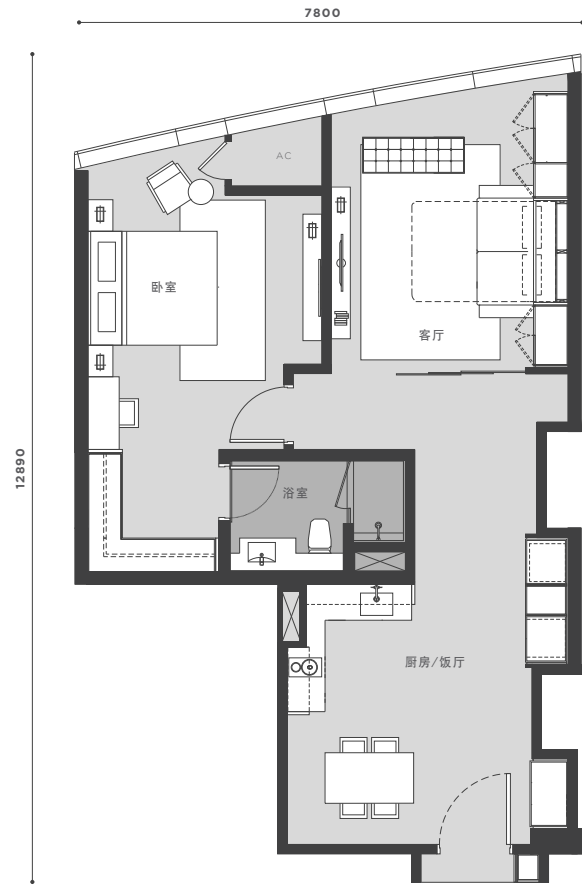
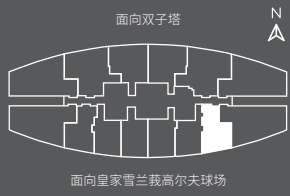
豪景园位于马来西亚一线城市黄金地段，所有户型单位的装修都是名家设计，配上奢华的希腊爵士白大理石装潢，展现出永恒时尚的气派。

户型
A5

840 平方尺
78 平方米

1 室
1 浴

第23A-33层与35-47层

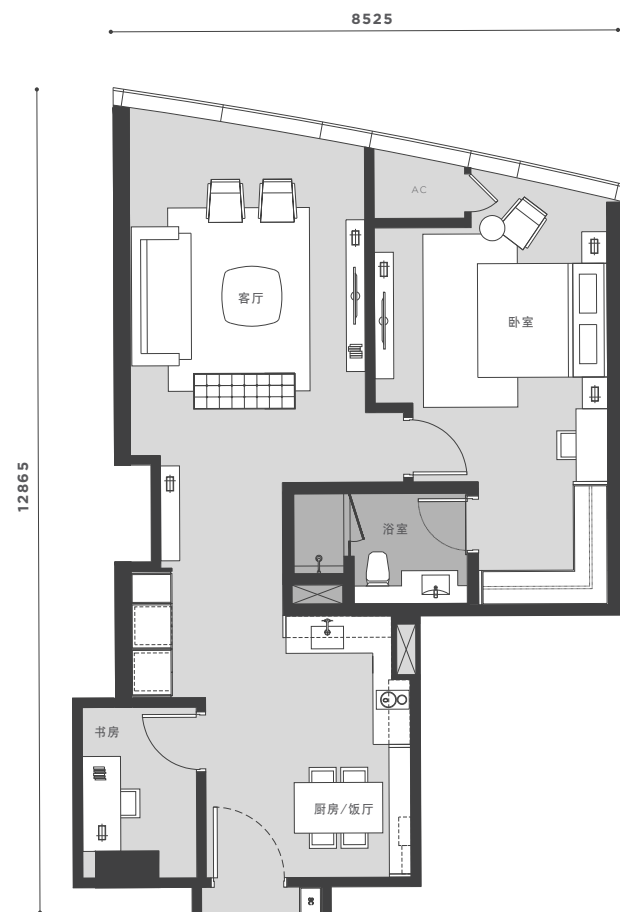
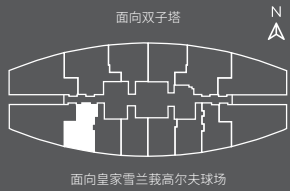


户型
B10

872 平方尺
81 平方米

1 室
1 浴
1 书房

第23A-33层与35-47层

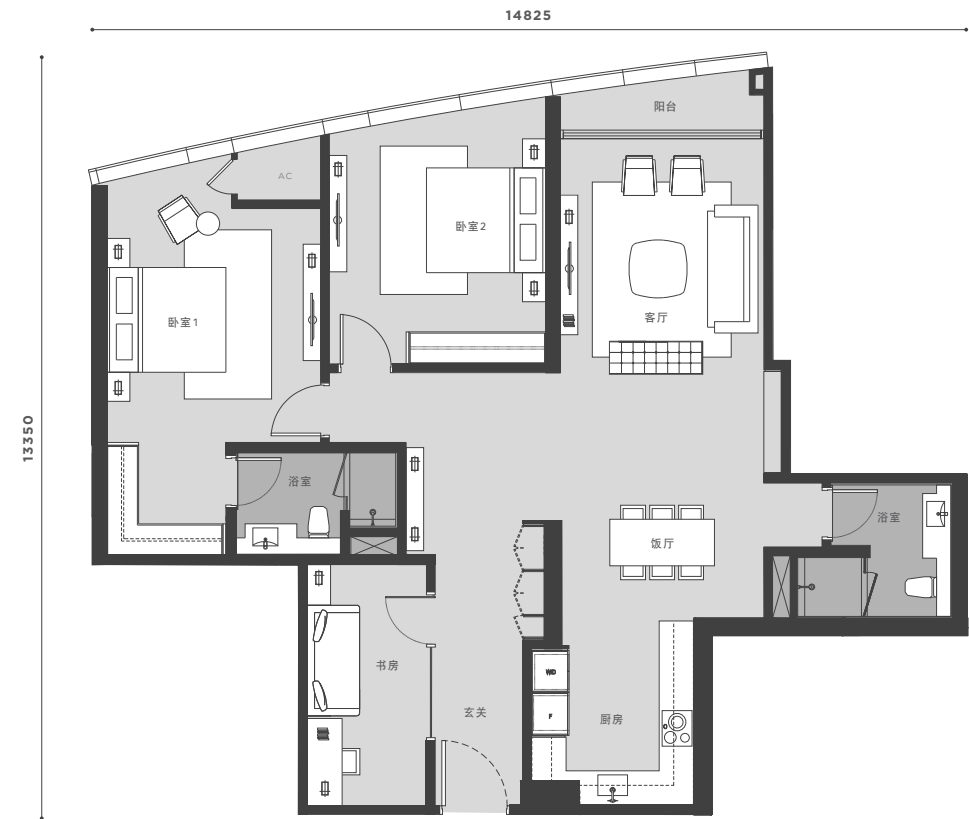
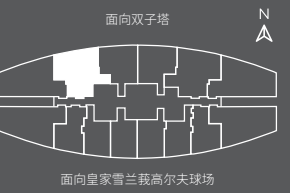


户型
C4

1410 平方尺
131 平方米

2 室
2 浴
1 书房

第23A-33层与35-36层

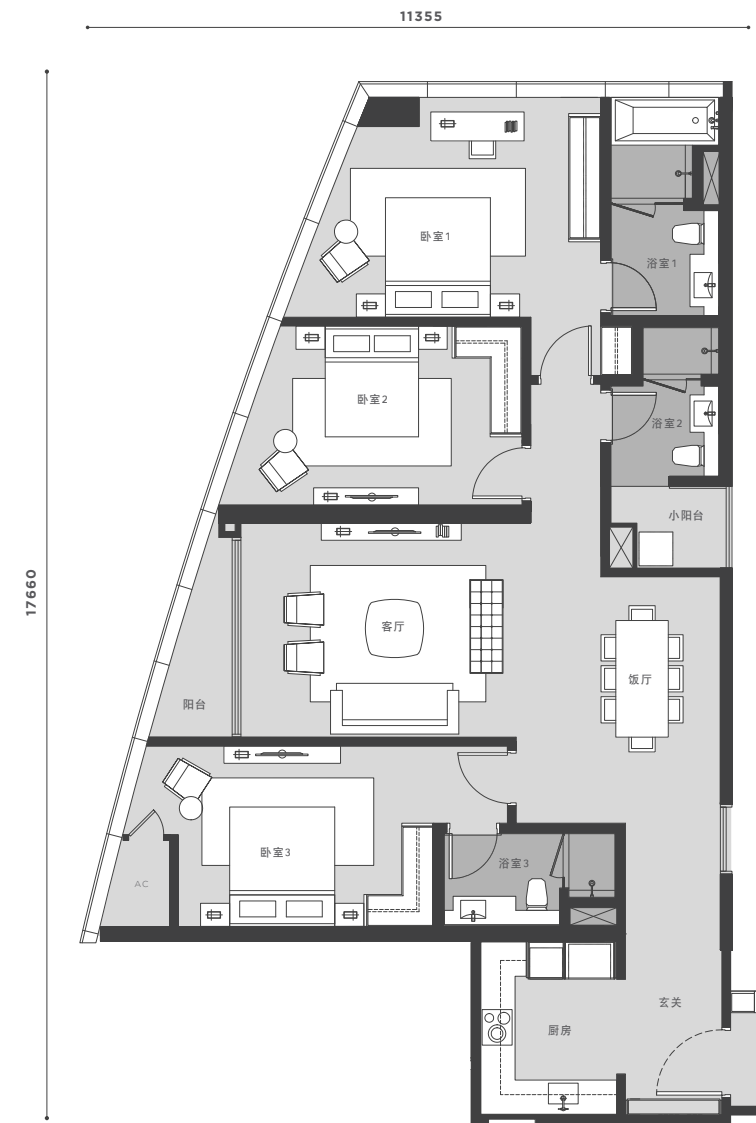
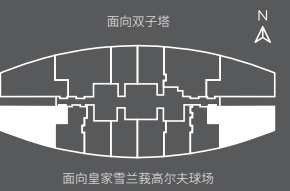


户型
D1

1550 平方尺
144 平方米

3 室
3 浴

第23A-33层与35-47层

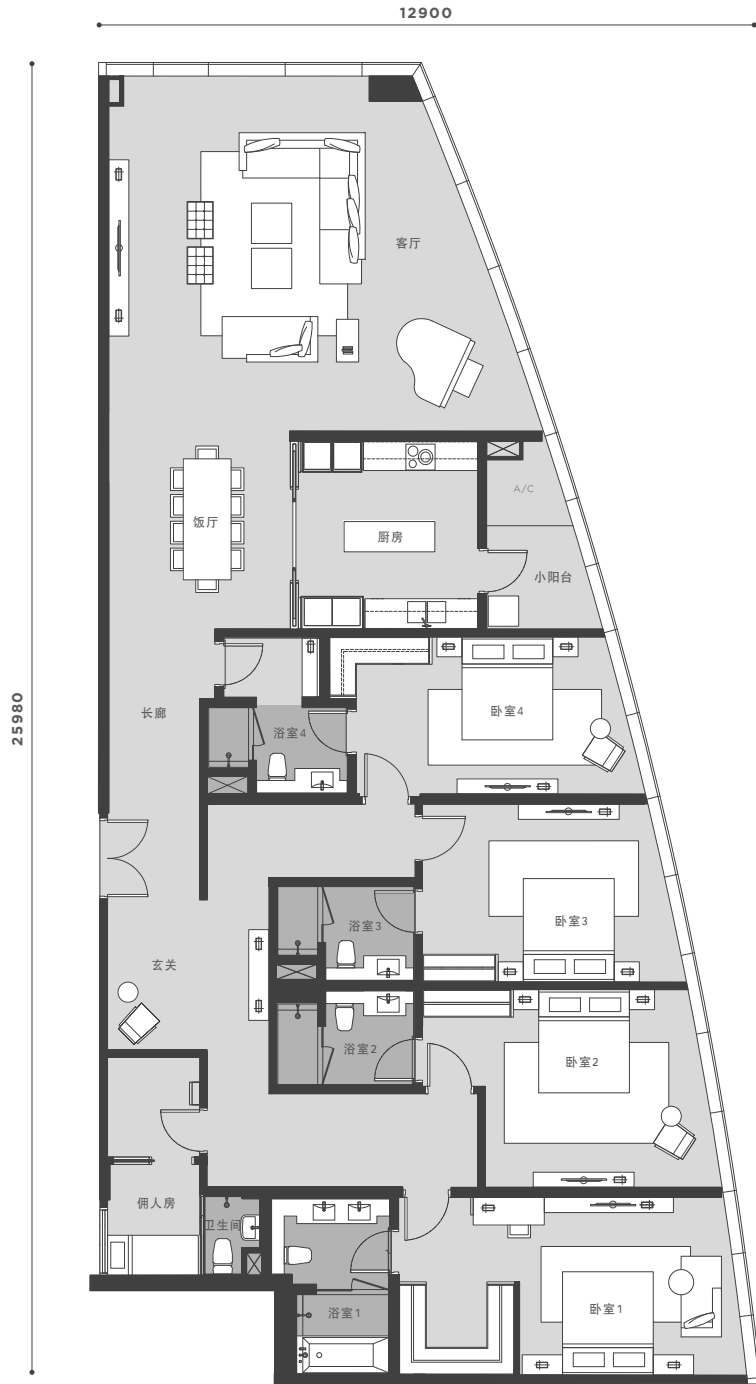
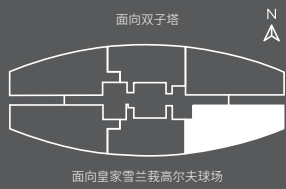


户型 P4

2831 平方尺
263 平方米

4 室
4 浴
1 佣人房

第47-48层



建筑规范

结构	钢筋混凝土结构	
墙体	钢筋混凝土/轻质隔墙/帷幕墙	
建筑封顶	钢筋混凝土	
屋顶框架	铝合金支架结构	
天花板	石膏天花板, 油漆/批灰, 油漆	
窗户	合规玻璃 可开启的窗口 (仅部分窗户适用)	
门	前门 卧室/浴室 阳台	- 防火门 - 空心门 - 铝合金推拉门 (户型C4&C5, D1-D6)
钢质门把	优质锁具	
墙面饰面	浴室 厨房	- 瓷砖铺设至天花板高度 - 瓷砖铺设至天花板高度
地板饰面	客厅/饭厅 卧室 主浴室 普通浴室 厨房 空调室 化妆间 小阳台 阳台 储藏室 杂物间	- 大理石 - 实木地板 - 大理石 - 瓷砖 - 大理石 - 混凝土地板 - 大理石 (户型: D5, D6, P2, P5) - 瓷砖 (户型: C1, D1, D2, D5, D6, P1-P6) - 瓷砖 (户型: C4, C5, D1-D6) - 瓷砖 (户型: D5, D6, P1-P6) - 瓷砖
卫生设备	洗手间 洗手盆 厕纸架 水龙头 淋浴花洒套件 花洒 浴缸 (户型: C1, D1-D6, P1-P6)	
电源装置	按照国家能源局规定而设置	

*所有户型标配互联网和电话线接头、以及内部联通设备。



珊瑚湾, 沙巴州, 马来西亚



丝绸港湾度假村, 沙巴州, 马来西亚



群策环球控股集团 创造世界顶级房地产

群策环球控股在新加坡证券交易所主板上市，是亚洲区蓬勃发展的优质房地产公司，致力于中国和马来西亚发展豪华房地产项目，以创建世界级的生活、商务和休闲产业为核心业务，倾心经营豪华房地产及酒店业务成为业界翘楚。



群策环球控股在高瞻远瞩的领导人的引领下，致力于全球核心地区开发和营运顶级奢华的房地产项目，精心选址占尽地利、匠心独运建筑设计、室内装潢、景观和顶级配置完美融合，打造出品质超卓的世界级生活空间。



丝绸港湾度假村, 沙巴州, 马来西亚



豪景园, 吉隆坡, 马来西亚



CITY VIEW VENTURES Sdn. Bhd

公司注册号: 1071060-D

展销厅地址

Level 45, Naza Tower, No 10, Persiaran KLCC,
Platinum Park, 50088 Kuala Lumpur.

销售热线: +603 2332 3113 传真号: +603 2332 3149

+603 2332 3113
WWW.EATONRESIDENCES.COM.MY

网页



面子书



Eaton Residences:

No of units 632 • Built-up 635sf-2,982sf • Type: 51-Storey Serviced Apartment • Expected Date of Completion: Q1 2021 • Tenure of Land : Leasehold 99 years (31/12/2114) • Land Encumbrances: NIL • Developer's License No: 14278-1/04-2021/01515(L) • Advertising Permit No: 14278-1/04-2021/01515(P) • Validity: 17/04/2020-16/04/2021 • Approving Authority: Dewan Bandaraya Kuala Lumpur • Building Plan Approval No: BP T3 OSC 20150943 • Developed by: City View Ventures Sdn Bhd (Co No. 1071060-D), Level 45, Naza Tower Platinum Park, No 10, Persiaran KLCC, 50088, Kuala Lumpur, Malaysia • Selling Price: Min Price RM1,019,810.00 • Max Price: RM6,008,795.00 • 5% Bumiputera Discount

免责声明:

本册子所有插图和图片仅作参考用途, 所含信息如有更改, 恕不另行通知, 并且不构成合同要约的一部分。所有图像效果仅是设计师谨慎合理的想象与创作, 开发商对此概不负责。相关项目可能会根据工程顾问公司的建议以及审批机构的批示, 进行更动、修改和替换。

